

# Directives d'inspection visuelle

## QUOI ?

### Couloir technique, chambre de pression, cheminée de ventilation.

Exemples du haut : gros plan d'un ventilateur nettoyé avec oxydation du métal vs ventilateur non nettoyé avec des résidus de CIPC.

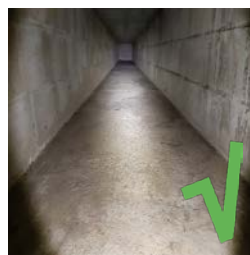
Exemple du bas : couloir technique, avant et après nettoyage, avec dépôt de CIPC sous entrée prévue pour la thermonébulisation.

**OK**  
Pas de résidu visible, de terre et de débris.

**PAS OK**  
Des résidus, de la terre ou des débris visibles. Non nettoyé.



### Gaines enterrées



### Murs et charpentes



### Sols

Exemples montrés : sol bétonné et gaines recouvertes de caillebotis béton ou bois, avant et après nettoyage.



# Directives d'inspection visuelle

(verso)

## QUOI ?

## OK

Pas de résidu visible,  
de terre et de débris

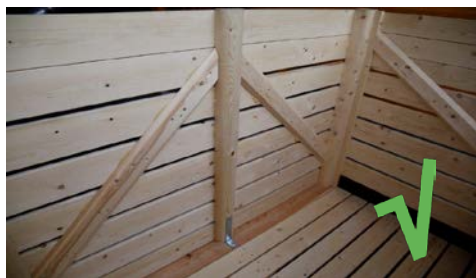
## PAS OK

Des résidus, de la terre ou des  
débris visibles. Non nettoyé.

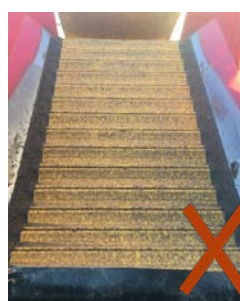
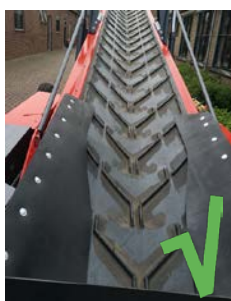
Plafond



Palox / caisses



Trémies, remorques  
et tapis



Autres (groupe froid,  
ventilateurs,  
supplémentaires ou de  
recirculation, bastinges  
bois, ...)

Exemples montrés : unité de  
réfrigération et aérotherme,  
avant et après nettoyage.

