

INFO-TECHNIQUE

Les analyses de terre via le réseau REQUASUD.

Pierre Ver Eecke (Fiwap asbl)

Devant l'augmentation des charges, vous êtes de plus en plus confrontés à la nécessité de réaliser des économies sur un maximum de postes de votre exploitation. Depuis plusieurs années le prix des engrais est en constante augmentation. Vous êtes chaque année de plus en plus nombreux à vouloir faire des économies (ou à changer de pratiques) en ce qui concerne certains éléments majeurs : pH, N, P, K, Ca, Mg. Soit en en faisant des impasses arbitraires en fonction de votre trésorerie, soit en innovant par le biais de nouvelles techniques. La localisation des engrais est dans l'air du temps : mettre moins mais mieux ! Faut-il encore savoir bien les positionner sans nuire à la graine en germination ou à la jeune plantule en pleine croissance, en se posant les bonnes questions préalables :

Sous quelle forme : solide, poudre, liquide, gaz... ? pour quelle espèce ? Une graminée ne se comporte pas de la même manière qu'une solanacée ou qu'une légumineuse. Sur quel élément majeur souhaite-t-on faire des économies : pH, N, P, K, Ca, Mg ?

Pour une espèce donnée le positionnement de l'élément ne se fera pas à la même place dans le sol.

Il sera donc difficile de mettre un engrais binaire ou ternaire à la même place dans le sol pour une espèce donnée. Avant d'investir beaucoup de temps, d'énergie et d'argent à toutes ces techniques, revenons un instant à la base.

L'analyse chimique de ses sols.

Il est important d'observer, de mesurer, d'analyser vos sols, vos cultures en fonction de votre pratique agricole (élevage, polyculture, culture intensive avec beaucoup de restitutions, peu de restitution, cultures mobilisant beaucoup d'intrants, peu d'intrant...) afin d'ajuster les manques mais aussi les excès.

En fonction de vos pratiques, l'accumulation de certains éléments peut vous amener suite à des analyses de sol à réduire vos apports, voire à faire l'impasse pour une ou plusieurs campagnes, donc des économies.

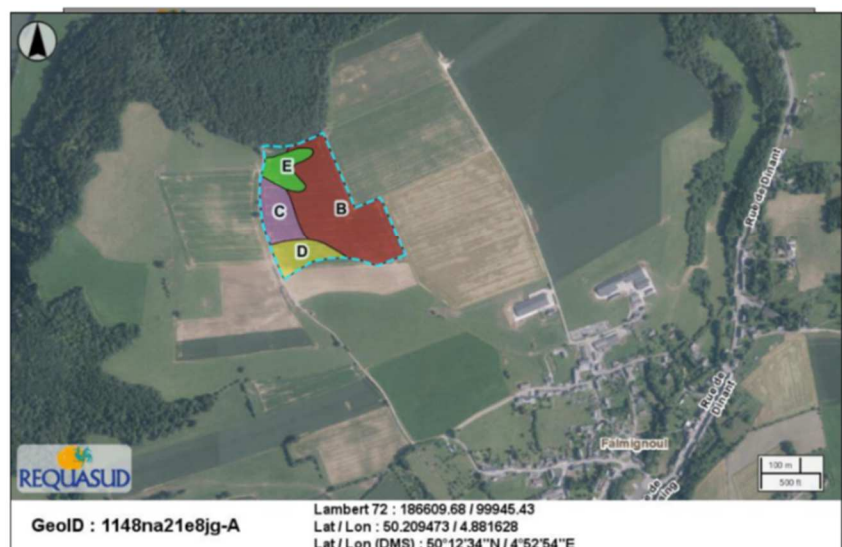
La conduite de la fumure minérale peut difficilement se faire sans cet outil qu'est l'analyse chimique.

L'analyse chimique de ses sols est un outil qui vous permet une surveillance de l'évolution des éléments majeurs et mineurs (pH, N, P, K, Ca, Mg, Mn, S, Zn, Cu, B, Si...) mais aussi de leurs rapports entre eux C/N, Ca/Mg, K/Mg... car l'excès, comme le manque, peut nuire au bon équilibre de votre sol. Il n'était pas rare que deux

analyses réalisées sur la même parcelle à quelques années d'intervalles, ne donnaient pas de suite logique. Pour résoudre cette variabilité, le portail cartographique, REQUACARTO a été conçu pour une utilisation par les laboratoires provinciaux d'analyses de terre, membres de l'ASBL REQUASUD. Il est développé en étroite collaboration avec le CRA-W (laboratoire d'encadrement référentiel de la chaîne qualité des

Photo n°1 - (Source : Présentation Valérie Genot CPL-PROMOGEST ASBL).

Il évolue maintenant au sein de REQUASUD et est mis à disposition des laboratoires wallons et d'entités de recherche intéressés par ses atouts



sols), ULG-Gembloux Agro-bio Tech et les laboratoires du réseau.

Aujourd'hui grâce à ces nouvelles technologies, il est possible de connaître les différents types de sols au sein même de votre parcelle, avec pour objectif de réaliser le prélèvement de terre dans la ou les zones les plus représentatives de votre parcelle. Il est possible aussi d'éviter volontairement certaines zones ou de privilégier une zone pour toute la parcelle.

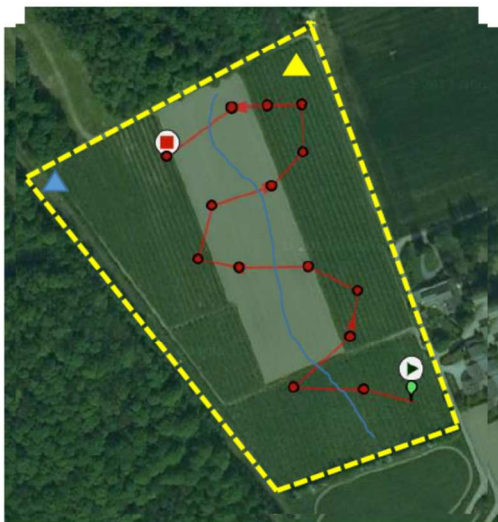
Mais ce n'est pas tout, lorsque l'échantillonneur va venir prélever dans votre parcelle, il

sera capable de faire le relevé GPS de chaque endroit qu'il aura prélevé. Cela est d'un intérêt primordial pour la future analyse dans trois ou quatre années. Grâce au système REQUASUD mis en place par les différents laboratoires de Wallonie, l'échantillonneur sera capable de prélever à la même place dans la même parcelle, et quel que soit le laboratoire qui effectuera le prélèvement.

Photo n°2 - (Source : Présentation Valérie Genot CPL-PROMOGEST ASBL).

Les principaux intérêts de l'outil

- suivi dans le temps de la fertilité de la terre avec l'assurance d'un retour dans la même zone au fil des années



P: 8 mg/100g

K: 28 mg/100g

▲ 5 prélèvements élémentaires
 ▲ 10 prélèvements élémentaires

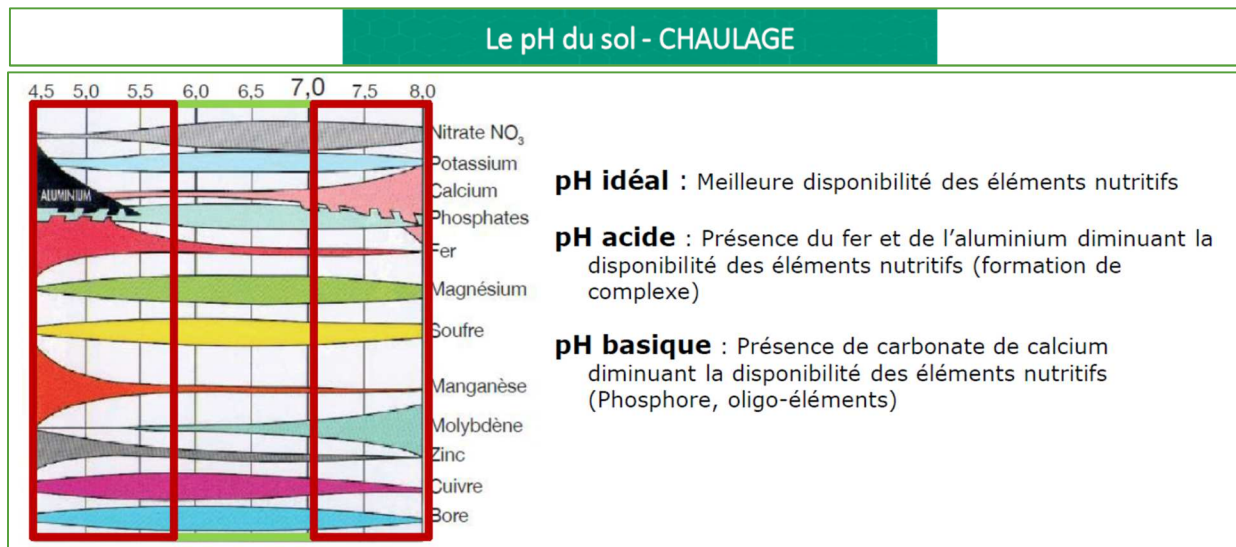
Que demander comme analyse ?

Le point de départ est le pH. Sans un pH compris entre 6.5 et 7.5, bon nombre d'éléments ne sont pas assimilables par les plantes.

La correction du pH peut se réaliser en deux ou trois années (relativement vite). Une fois le pH correct, on peut s'occuper des autres éléments. Une correction sur les éléments majeurs ou mineurs est beaucoup plus difficile, d'où l'intérêt des analyses de sol périodiques. Grâce à l'interprétation des résultats et de la prise en compte des reliquats

culturels, des amendements organiques et des exigences culturelles, le laboratoire vous délivrera un conseil à la parcelle élément par élément. Si la parcelle possède une ou plusieurs carences graves, alors on peut se poser la question suivante : suis-je capable de corriger cette carence par une application en généralisé (tout en restant économiquement rentable) ou doit-je partir vers une fertilisation en localisé ?

Photo n°3 - (Source : Présentation Valérie Genot CPL-PROMOGEST ASBL).



Quels sont les laboratoires faisant partie du réseau REQUASUD ?

Province	Nom	Adresse	Téléphone	Courriel et site web
Brabant Wallon	ASBL Brabant Wallon Agro-qualité.	Rue St Nicolas, 17 1310 La Hulpe	02 656 09 70	agriculture@brabantwallon.be www.brabantwallon.be/bw/entreprendre-travailler/agriculture-1/pole-laboratoires-d-analyses-agricoles
Hainaut	ASBL CARAH	Rue Paul Pastur, 11 7800 ATH	068 26 46 90	labo@carah.be www.carah.be
Liège	ASBL CPL-PROMOGEST	Rue de Dinant, 110 4557 Tinlot-Scry	085 24 38 00	spaa@provincedeliege.be www.provincedeliege.be/spaa
Luxembourg	ASBL IQUALUX	Centre de Michamps 6600 Bastogne	061 21 08 20	richard.lambert@uclouvain.be www.centredemichamps.be
Namur	ASBL OPA-QUALITE CINEY	Rue de St Quentin, 14 5590 Ciney	081 77 68 15	labo.opa@province.namur.be www.opaciney.be
CELLULE DE COORDINATION DE REQUASUD (CRA-W)		Rue du Liroux, 9 5030 Gembloux	081 62 65 91	requasud@cra.wallonie.be www.requasud.be