

ACTUALITÉS DU SECTEUR

PIERRE LEBRUN, DIRECTEUR FIWAP



L'ACTUALITÉ (TOUT COURT) C'EST D'ABORD



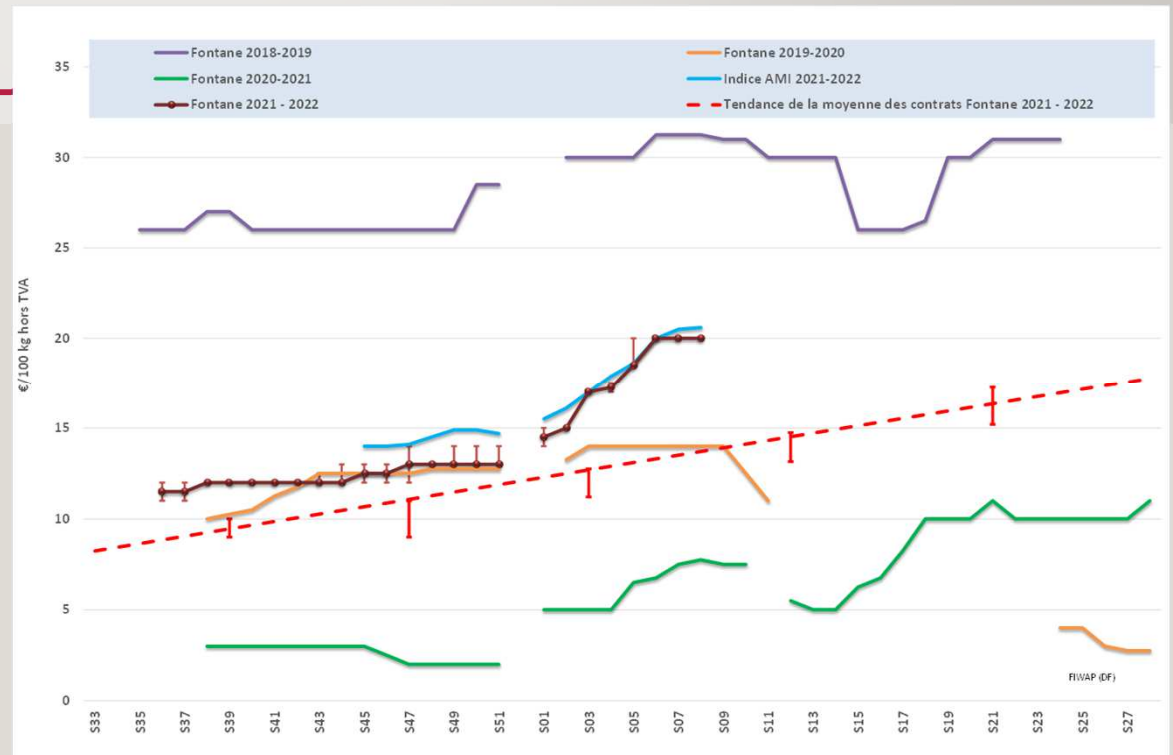
Source: Courrier international

L'ACTUALITÉ POMMES DE TERRE EN 3 THÈMES

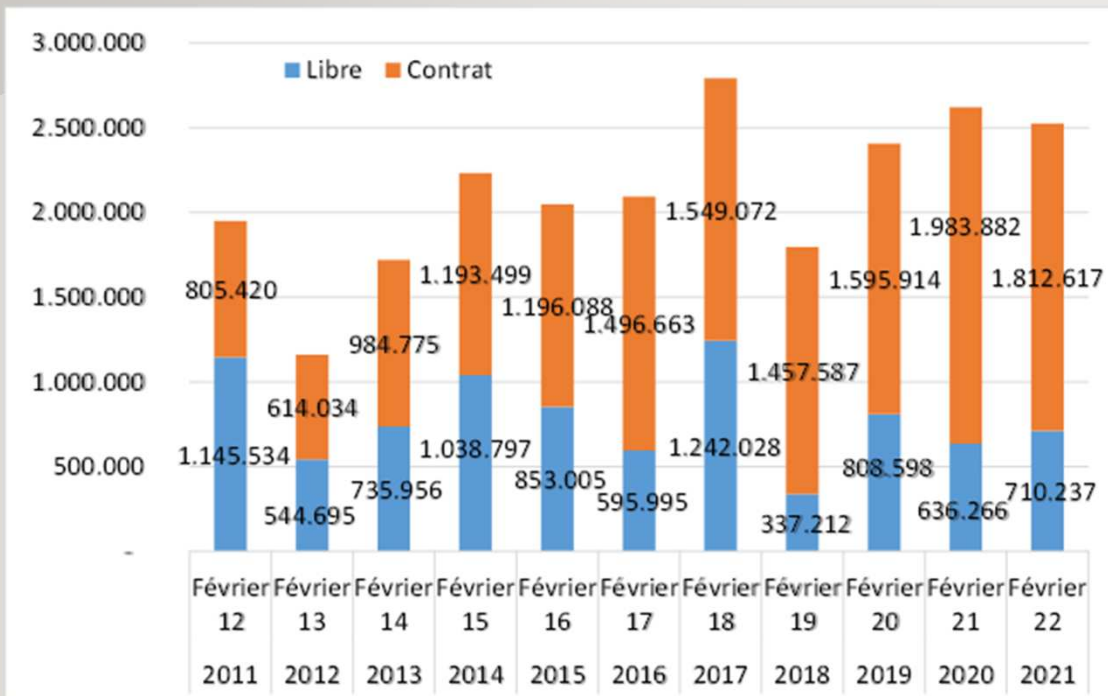
- Situation des marchés et perspectives
- Contrats 2022/2023 et perspectives de surfaces 2022
- [Belpotato.be](https://belpotato.be)

SITUATION DES MARCHÉS ET PERSPECTIVES

- Offre réticente et demande active depuis début janvier => prix en hausse continue jusque mi-février
- Stabilisation des cours à 20,00 – 22,00 €/q (diverses variétés industrielles)
- Hésitation / incertitudes depuis 10 jours: absence de demande (industrie et négoce)



SITUATION DES MARCHÉS ET PERSPECTIVES

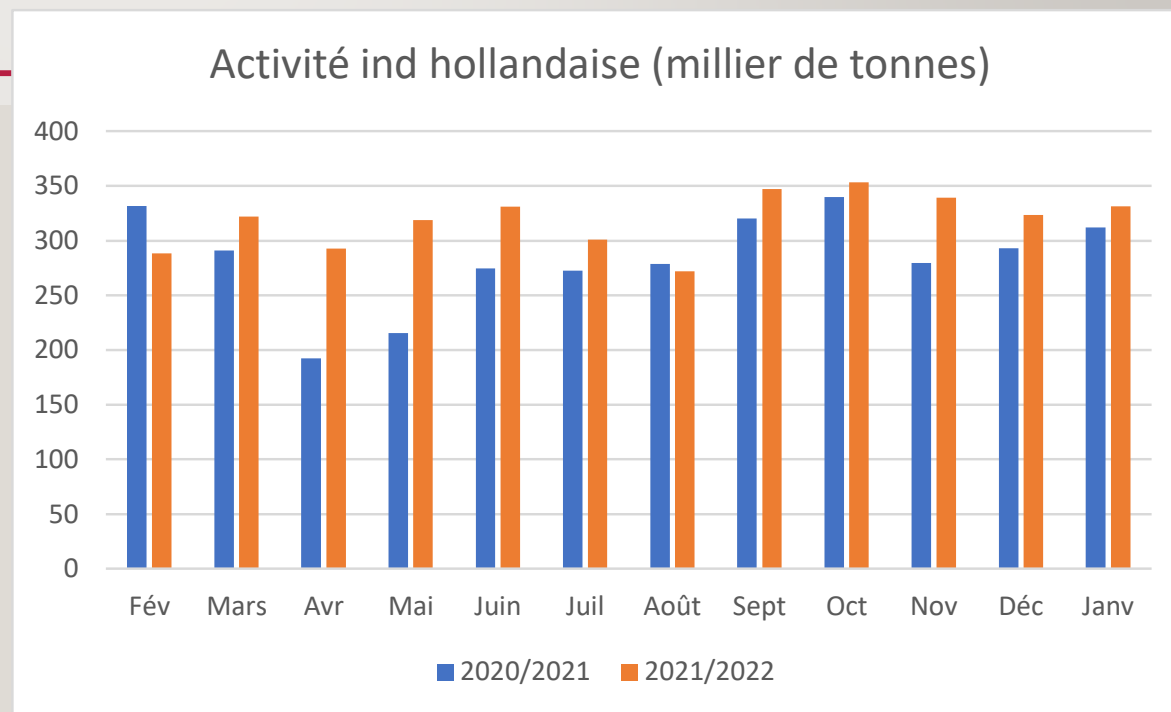


Source: enquêtes Fiwap/Carah/PCA/Inagro

- Stocks belges début février = 2,5 Mt, soit 100.000 t de moins que l'an dernier. Moindre proportion contractée;
- Stocks hollandais mi-février (source:VTA) = +/- 2,2 Mt, soit 250.000 t de moins qu'en 2021, avec un peu moins de libre (50.000 t)
- Stocks jugés non excessifs sur base de l'activité industrielle récente

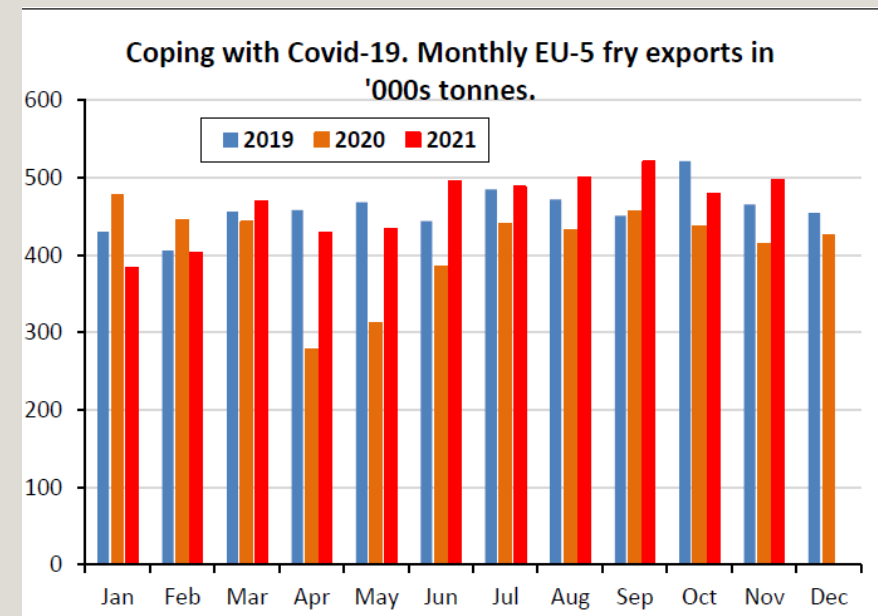
ACTIVITÉ INDUSTRIELLE: RETOUR AU NIVEAU PRÉ-COVID?

- Echos réguliers ces derniers mois /semaines: « les usines tournent à plein régime » ou « au maximum des capacités du moment »
- Pays-Bas (NAO): total 12 derniers mois = 3,82 Mt vs 3,40 Mt, soit + 12 %
- Sauf nouvelle pandémie majeure l'industrie belge devrait utiliser à nouveau plus de 5 Mt en 2022



NOUVEAUX RECORDS D'EXPORT DE PRODUITS TRANSFORMÉS (SOURCE: AGRIMARKETS)

- Sur l'ensemble de l'année 2021:
 - L'export européen vers les pays tiers (Moyen Orient, Asie, Amériques...) a dépassé 2,0 Mt, en hausse de 19,1 % vs 2020, et de 16,6 % vs 2019 (précédent record)
 - L'export des 5 principaux pays (B, P-B, D, F et Pol) a atteint 5,52 Mt, soit 11,0 % de plus qu'en 2020, et à peine 1,3 % de moins que le record établi entre mars 2019 et février 2020
- => Les marchés (intra)européens ET les marchés « lointains » ont retrouvé le potentiel de pré-pandémie.



DES CONTRAINTES AUSSI POUR L'INDUSTRIE

- Absentéisme dû au Covid: en cours de résorption
- Fourniture toujours difficile en divers intrants (disponibilité réduite et forte hausse de prix): ingrédients alimentaires, papier / carton / emballages / palettes...
- Perturbations logistiques majeurs: encombrement des ports (aggravé par la guerre en Ukraine), manque de camions / containers
- Envolée du prix du gaz (x 3 en 2 semaines!) => défi énergétique majeur

DES CONTRAINTES AUSSI POUR L'INDUSTRIE

- Enormes incertitudes sur la fourniture d'huile de tournesol à moyen terme : > 50 % du tournesol brut provient d'Ukraine, > 70 % d'Ukraine + Russie. Prix doublé/triplé, et pas de garantie actuelle de livraison au-delà du court terme. Substitution limitée
- ⇒ Hausses de coûts et contraintes se cumulent
- ⇒ Les marchés ont intégré jusqu'à présent les hauses de prix
- ⇒ Quid à moyen terme (fin de cette saison) et à plus long terme (prochaine saison)? La prudence s'impose dans les engagements à tous niveaux car personne ne maîtrise ses coûts.

QUID DES MARCHÉS DU FRAIS?

- Export: demande toujours bien présente de l'Europe de l'Est + Europe du Sud (moindre mesure) MAIS offre française à bas prix disponible (variétés de table en excès)
- Marchés intérieurs du frais: ENORMES tares (25 à 50 %!) sur la récolte 2021 (vertes, creuses, crevasses, difformes...)

CONTRATS INDUSTRIE 2022/2023

- En Belgique:

- Respect du Code de conduite renouvelé par Belpotato.be? Vérifiez! Le texte intégral du Code est disponible sur www.belpotato.be
- Hausse de prix de l'ordre de 2,40 €/q (variant de 2,00 à 3,05 €/q selon variété / période de livraison) – plus de détails dans le prochain Fiwap-Info (analyse annuelle): est-ce suffisant?
- Hausses évidentes des coûts de production: hausses avérées (engrais, phytos, machines, équipements...) + hausses éventuelles à venir selon situation géopolitique (énergie, transport)
 - ⇒ La signature des contrats est plus difficile et plus lente, les conditions se négocient
 - ⇒ Réduction attendue du volume contracté (ou moindre tonnage par ha)
 - ⇒ Plus que jamais, calculez votre coût de production!

QUELLES SURFACES POUR 2022?

- L'analyse des risques financiers pousse à maintenir, voire à réduire les surfaces de pdt
- Difficultés de location des parcelles en Flandre (modification de législation PAC)
- Réelle concurrence des céréales (froment, maïs ⇔ situation géopolitique)
- En France: déplacement attendu de surfaces « frais » vers surfaces « industrie »

BELPOTATO.BE

- Reprise des discussions sur les contrats (second round)
- Manuel d'évaluation de la qualité des plants à la réception: dispo sur www.belpotato.be
- Financement: recherche d'une solution structurelle urgente!

Evaluation du plant de pomme de terre

CHECKLISTE 2

Remplissez la liste ci-dessous (OK / pas OK) pour l'évaluation de la qualité des plants. Les normes RUCIP ont été utilisées comme référence. Le RUCIP s'applique à la plupart des échanges de plants de terre en Belgique. Ces normes ont été acceptées au niveau européen. Utilisez les photos aux pages suivantes pour déterminer quel(le)s maladie(s) ou défaut(s) sont présents et dans quelle mesure. Ces documents techniques sont également disponibles sur www.belpotato.be.

CRITÈRE	TOLÉRANCES	OK	Pas OK	PHOTO
1. Fusarium	Tubercules avec symptômes de Fusarium Max. 1% (poids)			1
2. Phoma	Tubercules avec symptômes de Phoma Max. 1% (poids)			2
3. Phytophthora	Tubercules avec symptômes de Phytophthora Max. 1% (poids)			3
4. Pourriture humide	Tubercules avec symptômes de pourriture humide Max. 1% (poids)			4
5. Gèle commune	Tubercules atteints sur plus de 1/3 de la surface Max. 5% (poids)			5
6. Gèle argentée	Tubercules ayant perdu une partie de leur turgescence et dont au moins un œil est atteint. Max. 5% (poids)			6
7. Gèle poudreuse	Tubercules qui sont touchés sur plus de 10 % de leur surface Max. 3% (poids)			7
8. Crevasses de croissance	Tubercules avec des crevasses de croissance de nature à affecter le pouvoir germinatif Max. 3% (poids)			8
9. Difforme/blessure	Tubercules avec des difformes ou des blessures de nature à affecter le pouvoir germinatif Max. 3% (poids)			9
Total des défauts ci-dessus		Max. 6% (poids)		
10. Dantrose	Tubercules avec symptômes de dantrose Non définie			10
11. Rhizoctone	Tubercules qui sont touchés sur plus de 10 % de leur surface Max. 5% (poids)			11
12. Calibres	Hors calibre (sous-calibre, sur-calibre): utiliser un calibre à mailles carrées non déformable Max 3% sous-calibre max 3% sur-calibre			
13. Germination	Pas de germination avant le 31/01, max 10 mm du 01/02 jusqu'au 15/03 y compris, 15 mm à partir du 16/03 Max 33% (poids)			12

Maladies et défauts

Photos maladies

①
Fusarium

②
Phoma

③
Mildiou

④
Pourriture humide

MERCI POUR VOTRE
(LONGUE) ATTENTION

