



INFO – RECHERCHE

Agromet.be : la plateforme de suivi agrométéorologique gratuite pour les producteurs de pomme de terre.

Damien Rosillon

Fin 2021, le CRA-W a lancé sa toute nouvelle plateforme agrométéorologique wallonne de référence : Agromet.be. Ce nouvel outil, gratuit pour les agriculteurs, permet de consulter les conditions météorologiques en temps quasi réel sur 30 stations agrométéorologiques en Wallonie. Découvrez ci-dessous trois exemples concrets qui vous montrent comment cet outil peut aider les patatiers au quotidien.

Une cartographie météo dynamique en libre accès

La plateforme Agromet est accessible à partir de l'adresse suivante : www.agromet.be. Sa page d'accueil est une cartographie dynamique qui permet d'afficher en temps quasi-réel (les données sont mises à jour à l'heure 20), les relevés météorologiques enregistrés par les 30 stations agrométéorologiques du réseau Pameseb du CRA-W (voir Figure 1).

Les paramètres météorologiques disponibles sont les suivants :

- Température et humidité de l'air
- Précipitations
- Vitesse du vent moyenne à 2 m
- Ensoleillement
- Durée d'humectation du feuillage
- Température sous-feuillage (température à 5 cm au-dessus du sol)¹
- Température à 20 cm sous terre²
- Direction du vent à 2 m³

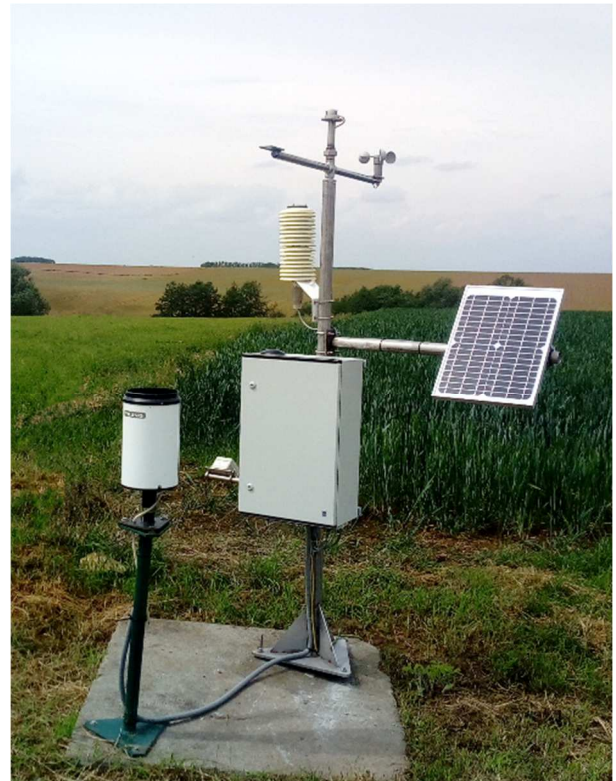


Figure 1 : Photo de la station de Baisy-Thy - Réseau Pameseb du CRA-W.

Création d'un compte gratuit

Il est déjà possible de consulter les enregistrements des quatorze derniers jours tant au pas de temps horaire que journalier sans avoir à se créer de compte. Cependant, un compte permet d'accéder à des fonctionnalités étendues telles que :

- Accès à un historique de 2 ans de données horaires et journalières ;
- Accès à des graphiques dynamiques pour consulter les données ;
- Export des données sous forme de tableaux (.xlsx, .csv, .json) ;

- Accès à l'API Agromet pour automatiser l'export des données.

La création d'un compte est gratuite pour les agriculteurs et se fait simplement en se rendant à la page suivante : https://www.agromet.be/fr/accounts/account_request/.

Les trois exemples ci-dessous illustrent comment agromet.be peut aider les producteurs de pommes de terre au quotidien.

¹ Disponible sur 16 stations sur 30

² Disponible sur 17 stations sur 30

³ Disponible sur 9 stations sur 30

Exemple 1 : Suivi des coups de gel

En début de saison, il arrive que les cultures les plus précoces subissent un coup de gel qui peut endommager les plants fraîchement levés. Ainsi, au printemps 2020, les saints de glace ont été bien présents et il a gelé sur une bonne partie de la Wallonie (voir Figure 2). Dans la région de production de la pomme de terre en particulier, des températures de l'air inférieures à 0°C ont été enregistrées sur plusieurs stations dans une zone centrée sur Gembloux. Conséquence, en certains endroits, des cultures

de pomme de terre ont été roussies par le gel.

Agromet.be permet de facilement localiser les zones touchées par un coup de gel directement en cours de saison sans à avoir à attendre la publication d'un bulletin périodique. La carte ci-dessous a été créée simplement sur la cartographie dynamique sur agromet.be en sélectionnant (1) la date du 12 mai 2020, (2) le pas de temps journalier et en affichant (3) la valeur minimale pour (4) la température de l'air.

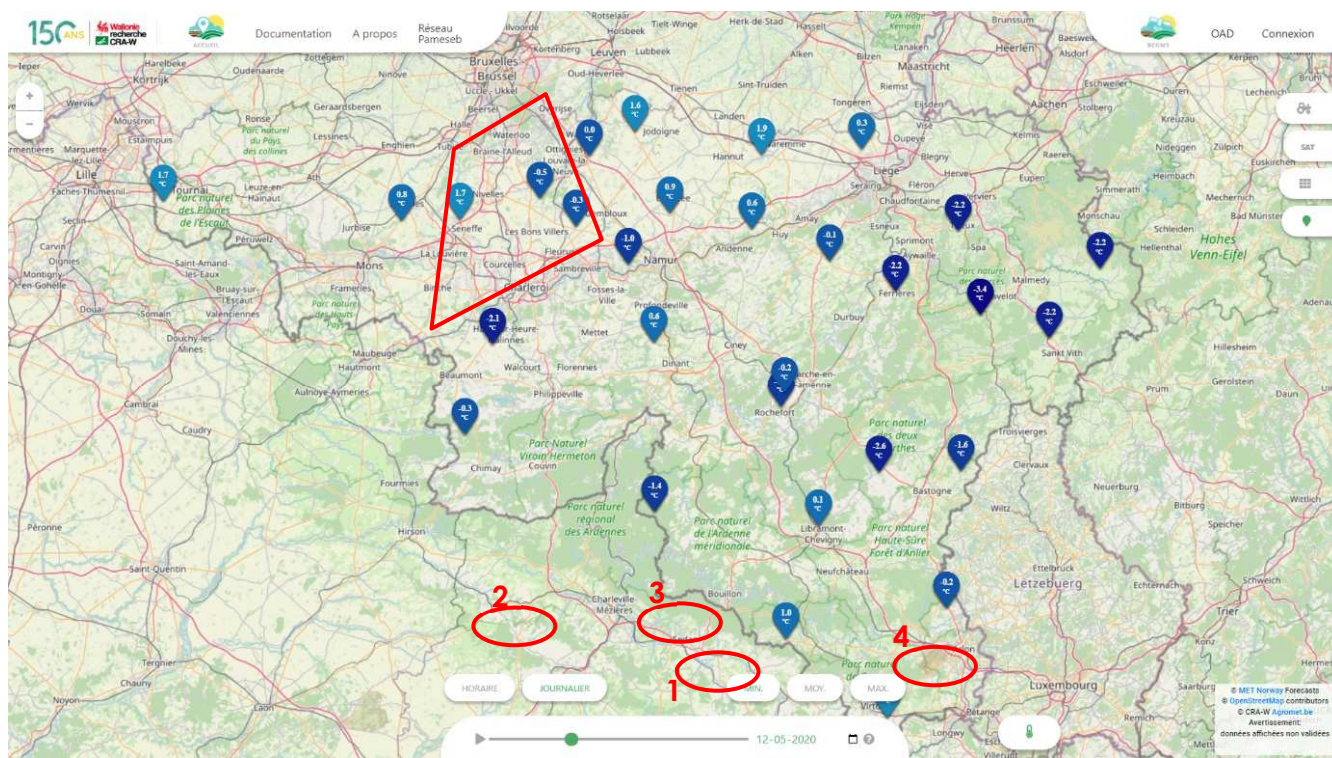


Figure 2: Carte illustrant les gelées lors des saints de glace - printemps 2020.

Exemple 2 : Suivi de la température du sol

Planter dans un sol froid est une pratique à éviter. Il est en effet conseillé de planter dans un sol réchauffé qui va permettre une levée rapide et donc engendrer moins de risque d'attaques de rhizoctone.⁴

Sur agromet.be, vous pouvez consulter en direct les températures du sol à 20 cm sous terre (voir Figure 3). Il vous suffit pour cela de sélectionner (1) la date d'intérêt, (2) le pas

de temps journalier et d'afficher (3) la valeur minimale pour (4) la température du sol.

Cette température s'approche de la température « dans la butte » et est bien plus pertinente que la température de l'air pour connaître la température de votre sol. Une fois connecté, en cliquant sur une station, vous avez également accès à un graphique dynamique qui affiche les données enregistrées les 14 derniers jours.

⁴ Daniel Ryckmans. Fiwap info 166 Juin 2020.

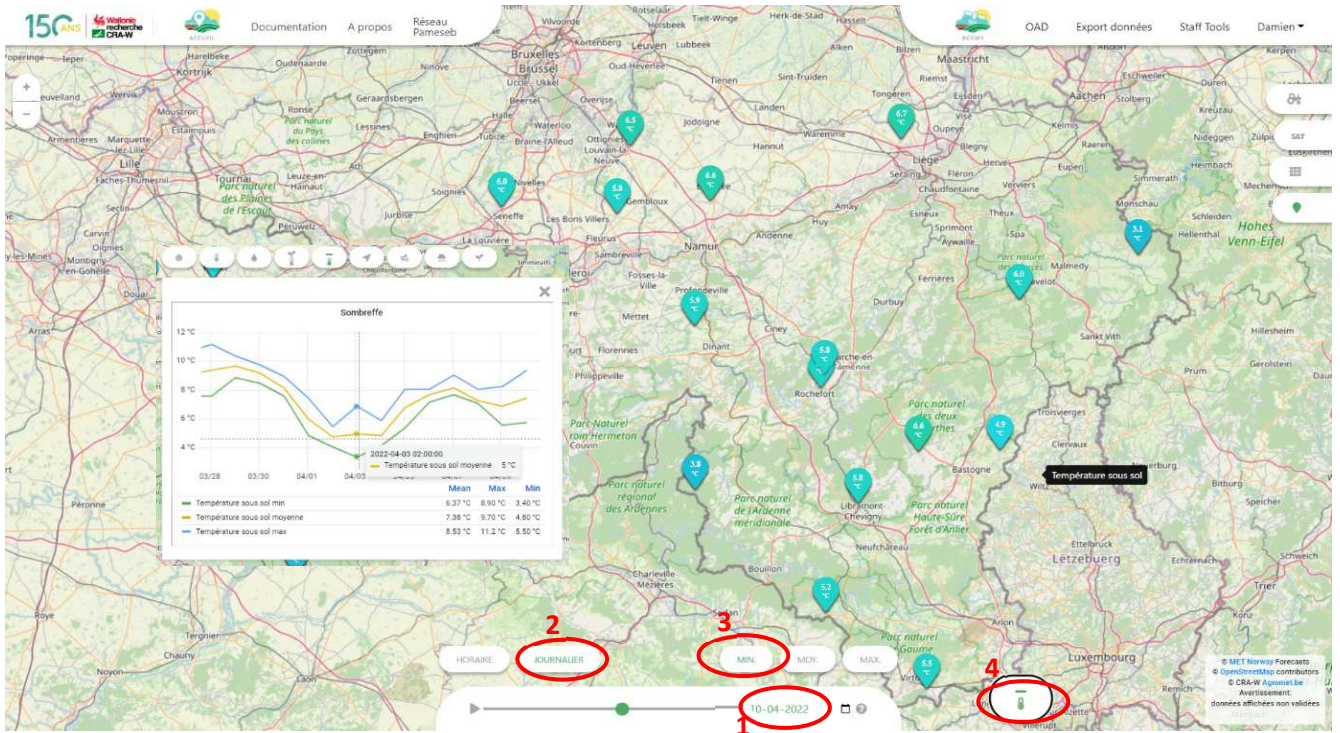


Figure 3 : Carte des températures du sol à 20 cm sous terre.

Exemple 3 : Suivi des précipitations

En cette période de sécheresse, les plants tirent bénéfice de chaque pluie pour assurer leur bon développement. Sur agromet.be, il est très facile de voir en un coup d'œil les précipitations journalières des 14 derniers jours (voir Figure 4). Il y a par exemple eu des gros orages en Wallonie le 23 mai. La figure 4 permet en un coup d'œil de consulter les précipitations enregistrées sur les 30 stations du réseau et surtout d'identifier les stations où il n'a pas ou peu plu.

La carte a été créée en sélectionnant (1) la date du 23 mai 2022, (2) le pas de temps journalier et (3) les précipitations. Si vous êtes connecté, vous pouvez également consulter les données sous forme de graphique dynamique en cliquant simplement sur la station d'intérêt.

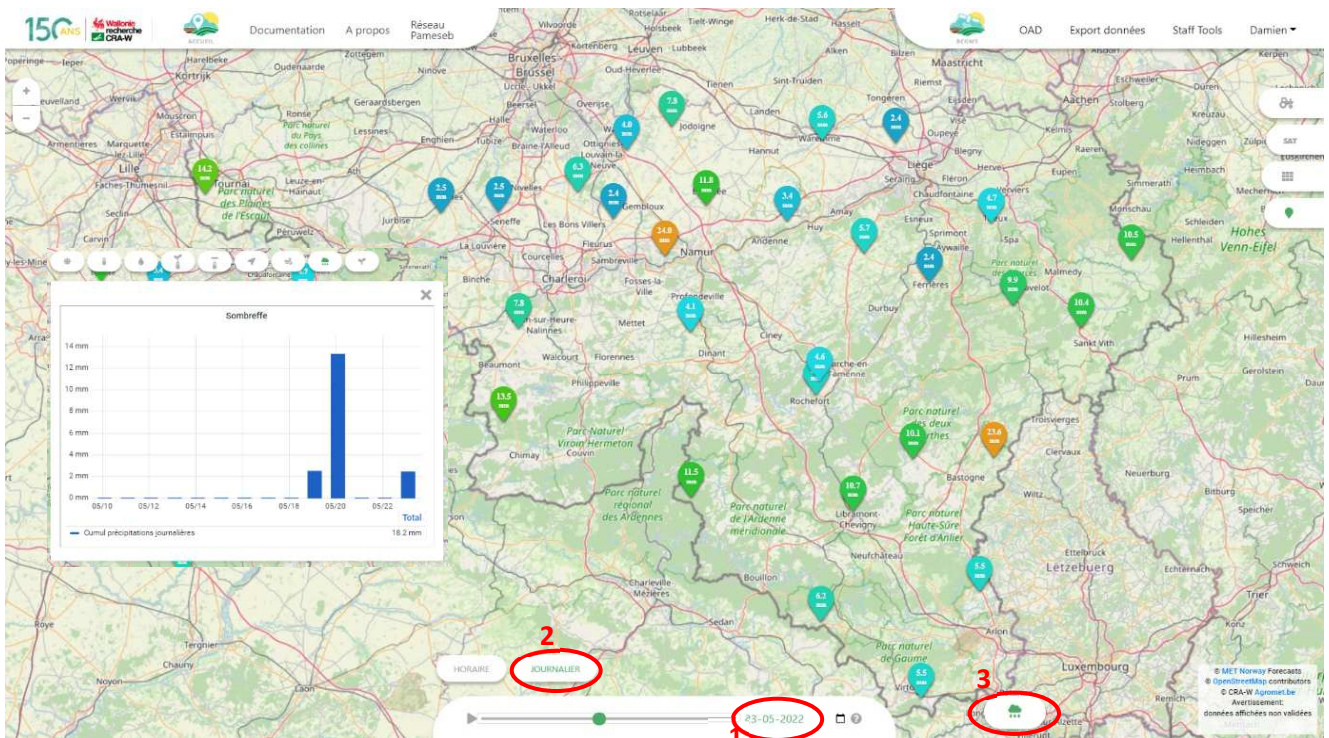


Figure 4 : Carte des précipitations du 23 mai 2022.

« J'ai déjà ma propre station météo »

Si comme certains agriculteurs vous avez fait le choix d'acheter votre propre station météorologique connectée, Agromet.be est une source de données météo de référence qui vient en complément de vos données. Vous pouvez ainsi l'utiliser pour comparer vos relevés météo à une station du ré-

seau Pameseb et ainsi identifier un problème de dérive sur vos capteurs. Agromet.be vous permet de connaître les conditions météo sur toute la Wallonie, et pas uniquement le bassin de production de la pomme de terre ou encore suivre des paramètres météo que votre station n'enregistre pas (ex : l'ensoleillement).

Pour conclure

La plateforme Agromet.be est une source d'information météorologique qui peut vous aider pour le suivi de vos cultures de pommes de terre au quotidien. L'outil qui se veut simple d'utilisation et gratuit s'adresse aussi bien aux agriculteurs ayant déjà une station météo connectée qu'aux autres. Nous vous invitons à tester cet outil par vous-même sur le site 'www.agromet.be' et à

créer votre compte gratuitement. Nous nous tenons à votre disposition en cas de besoin, n'hésitez pas à nous contacter !

Contact :

Damien Rosillon

info@agromet.be

www.agromet.be