



Agromet.be

Utilité et amélioration des données
météorologiques issues du portail
agromet.be pour l'agriculture
Journée Phytolice CPP

Damien Rosillon

Alban Jago

Jean Pierre Huart

Viviane Planchon

Sébastien Dandrifosse

Valéry Michaud

12 janvier 2023

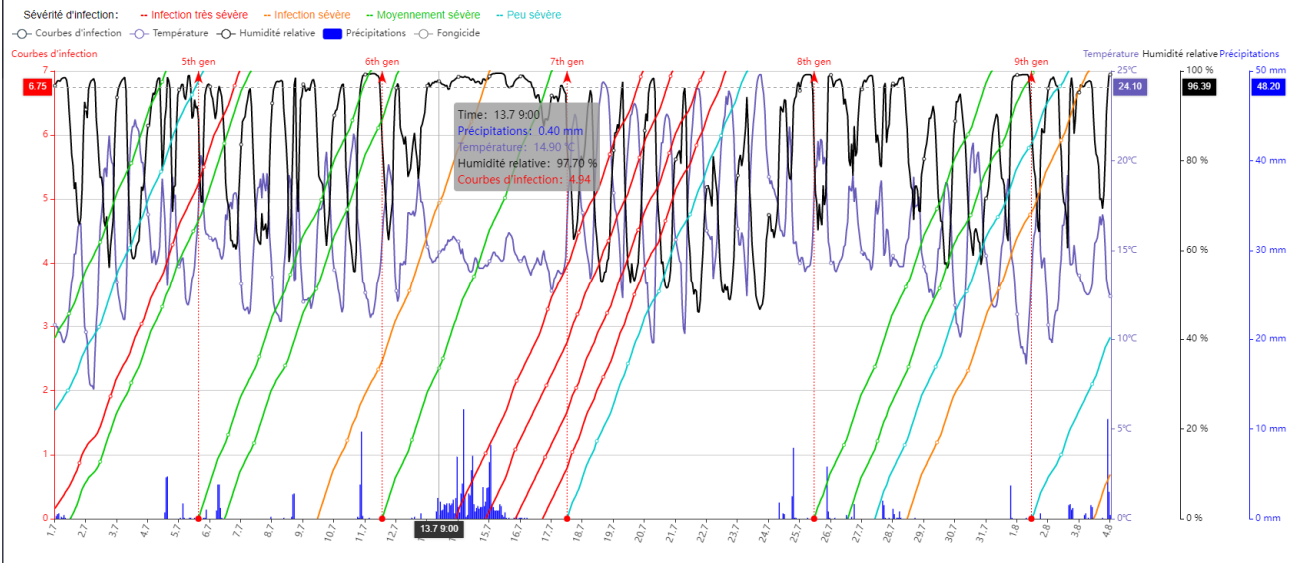
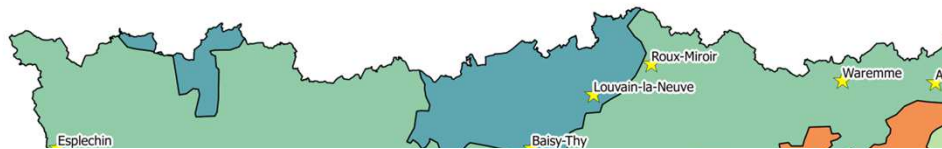
www.cra.wallonie.be



Centre wallon de Recherches agronomiques



Le réseau Pameseb du CRA-W



Avertissements pommes de terre

Avis N° 22- 07-09-2021

<http://www.vigimap.be/>

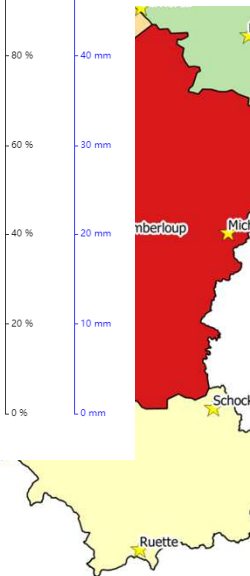


- A. Observations de terrain
- B. Lutte contre le mildiu

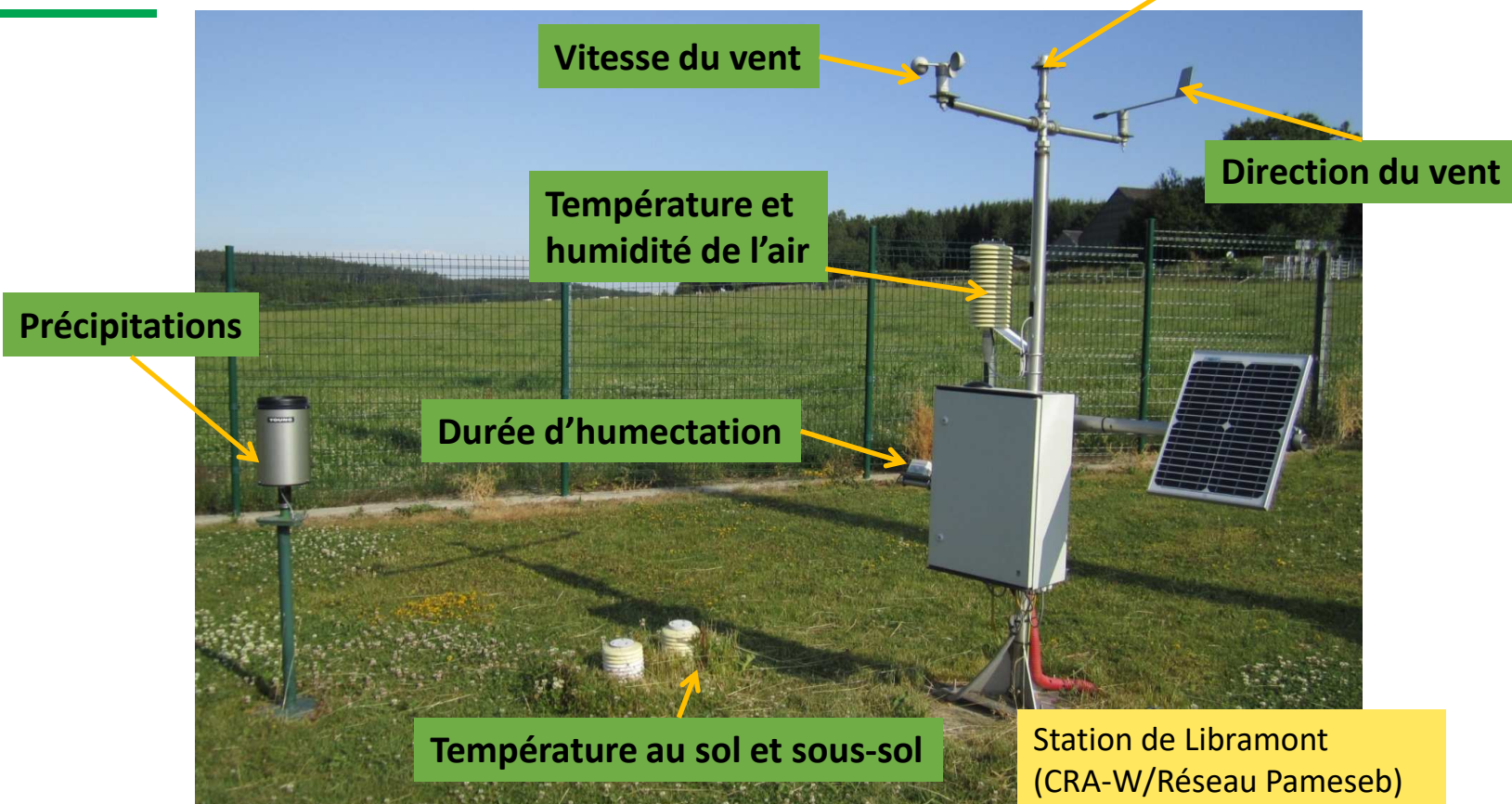


Tableau 1 : dates de traitements conseillées selon les stations

Stations	Dates de traitement	Stations	Dates de traitement
1 Libramont	09-sept	33 Alleur	10-sept
4 Chassepierre	10-sept	34 Feluy	10-sept
7 Schockville	10-sept	35 Seny	10-sept
9 Michamps	10-sept	36 Casteau	09-sept
10 Amberloup	09-sept	37 Thuillies	09-sept
13 Chimay	09-sept	38 Esplechin	09-sept
14 Ferrières	10-sept	39 Roux-Miroir	10-sept
15 Haut-le-Wastil	10-sept	40 Baisy-Thy	10-sept
17 Jemelle	10-sept	41 Willerzie	10-sept
18 LLN	10-sept	42 Jevumont	10-sept
19 Floriffoux	10-sept	101 Enghien	09-sept
23 Emmels	10-sept	102 Helchin	09-sept
24 Bergeval	10-sept	103 Rongy	09-sept
25 Elsenborn	10-sept	104 Grandmanil	10-sept
26 Eghezée	10-sept	110 Ath	09-sept
27 Sombreffe	10-sept	111 Warneton	09-sept
29 Rulette	09-sept	112 Melles	09-sept
30 Geer	10-sept	113 Wiheries	09-sept
32 Couthuin	10-sept	114 Waudrez	09-sept



Une station météo « type »



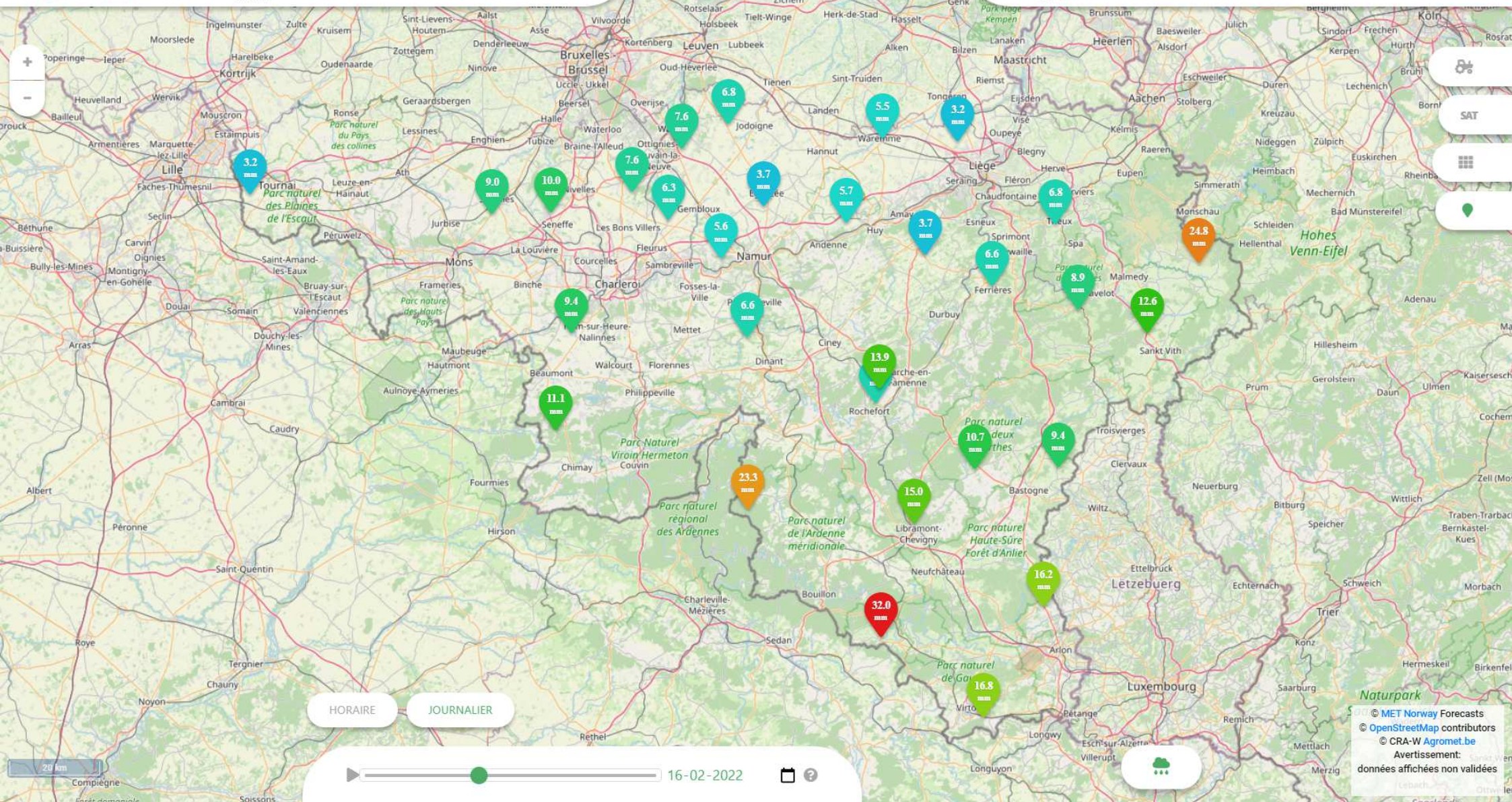
<https://agromet.be>

Comment utiliser la plateforme Agromet?

« Il y a eu des grosses pluies ces derniers jours, je veux savoir où il a plu et en quelle quantité »

- Animation cartographique des précipitations journalières.





Comment utiliser la plateforme Agromet?

« Nous sommes en période de gel, je veux savoir où il a gelé ces derniers jours »

- Animation cartographique des températures journalières minimales (données aux stations)



Comment utiliser la plateforme Agromet?

« Nous sommes en période de canicule, je veux savoir par curiosité s'il fait vraiment chaud ces derniers jours et depuis quand »

- Animation cartographique des températures journalières maximale (données aux stations + spatialisées)



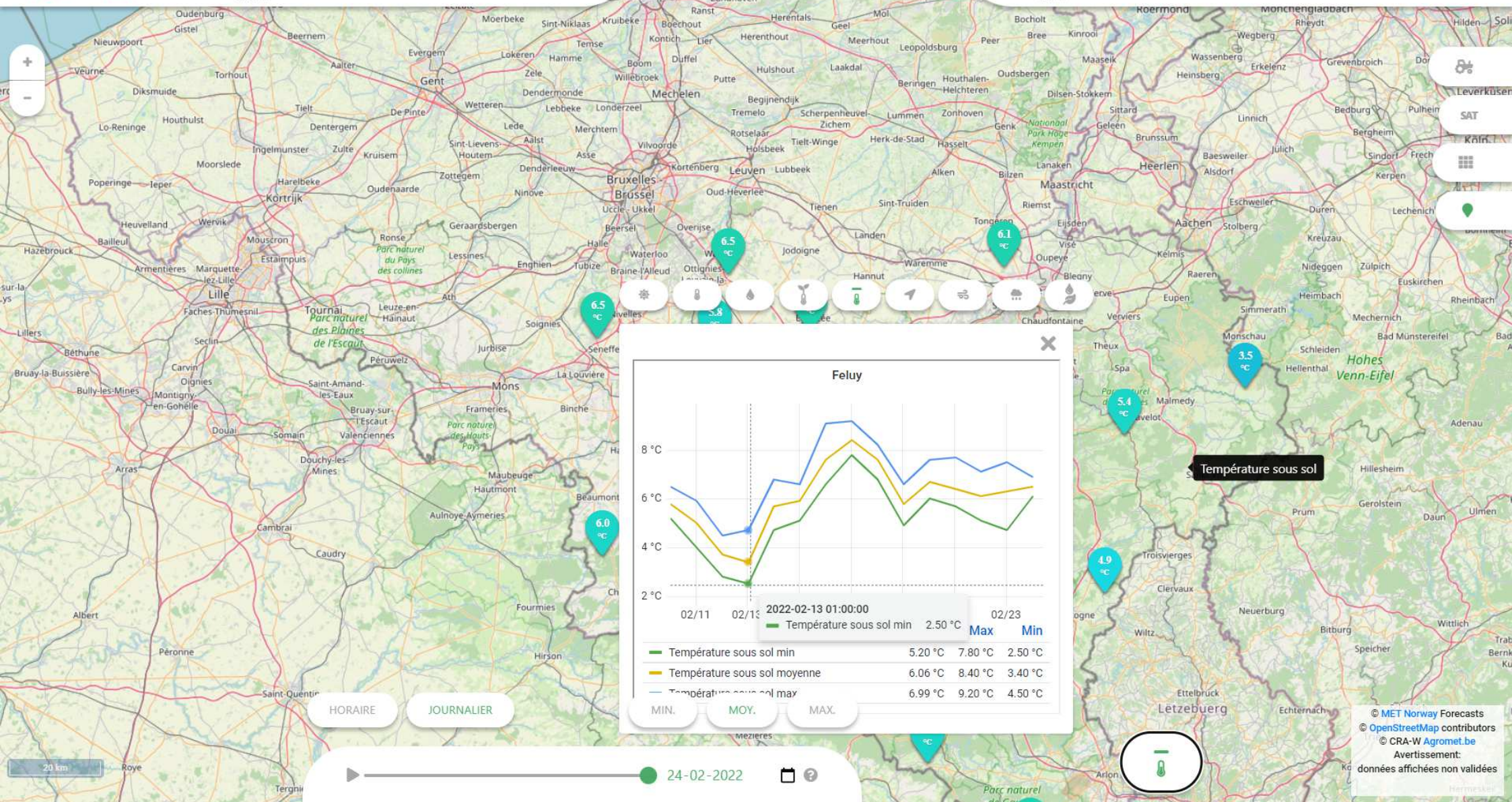
Comment utiliser la plateforme Agromet?



«J'ai planté mes pommes de terre dans un sol très froid mi-avril. Je redoute des problèmes à la levée.»

- Consultation des données graphiques de température journalière à 20 cm sous sol.





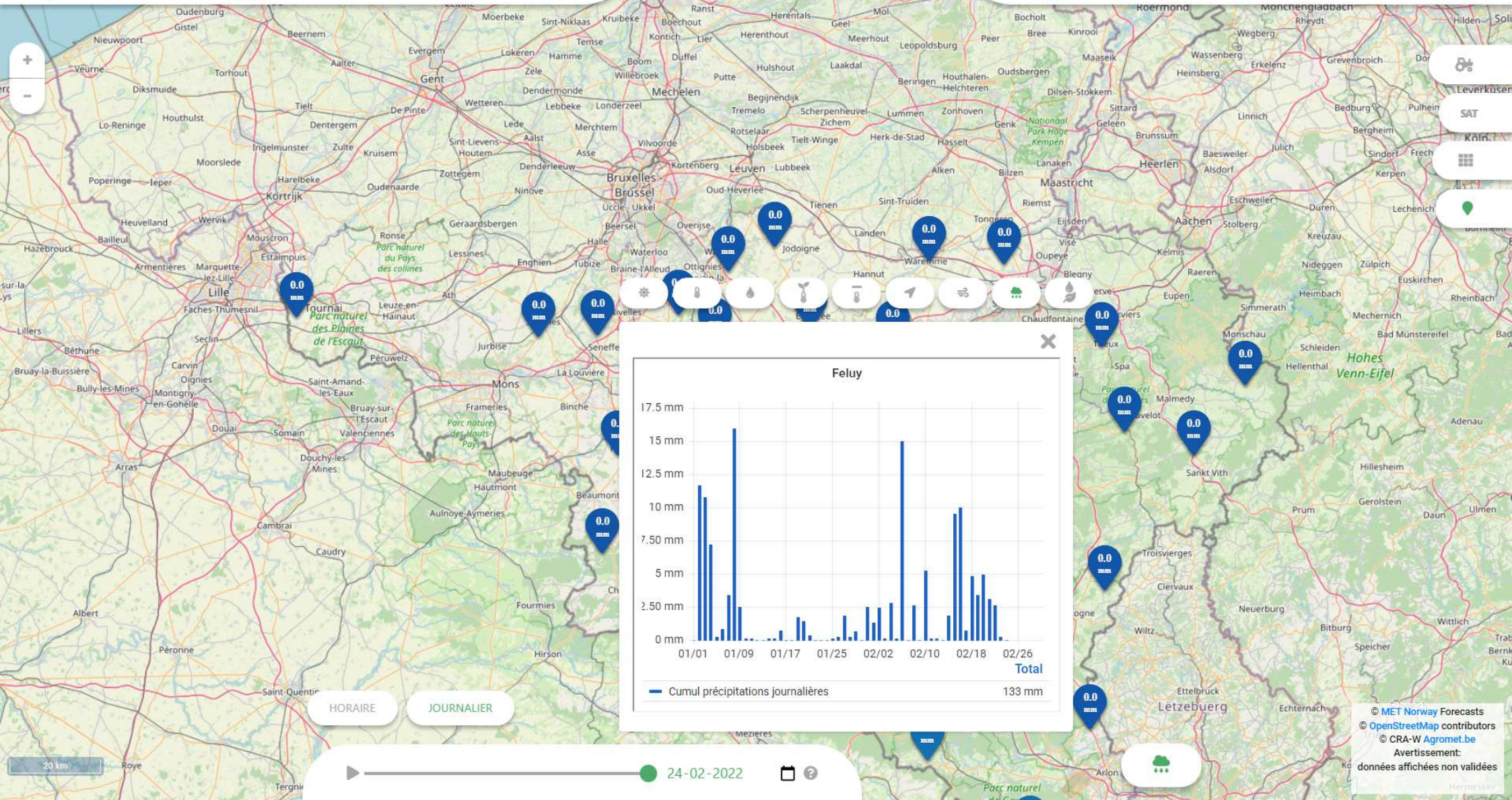
Comment utiliser la plateforme Agromet?



« Je veux savoir s'il a assez plu pour pouvoir semer mon engrais sur mes prairies »

- Se connecter à son compte
 - Consultation des données graphiques - cumul de pluie





Comment utiliser la plateforme Agromet?



« Fin de saison, j'aimerais accéder aux données météo pour analyser les conditions de pousse »

- Se connecter à son compte
 - extraction des données station la plus proche – nouvel outil
 - extraction des moyennes historiques de la station la plus proche

Une fois les paramètres choisis, cliquer sur 'Lancer'.

CHERCHER LES STATIONS LES PLUS
PROCHES

Sources

Observations ▾

Stations

SOMBREFFE ▾

Mesures

TEMPÉRATURE ▾

Fréquence

Horaire ▾

Statistiques

default ▾

Valid state

non ▾

Date du (UTC)

2022-02-17 00 

Date au (UTC)

2022-02-24 23 

Format d'export

Excel ▾

Lancer

RÉINITIALISER

Apprenez-en plus sur nos données et notre plateforme.

Précisions

- Sources: type de données: observations, prévisions ou moyennes historiques.
- Stations: stations Pameseb disponibles.
- Mesures: capteurs disponibles sur la station.
- Fréquence: niveau d'agrégation temporelle des mesures.
- Statistiques: pour afficher le détails de minima, moyennes et maxima.
- Valid state: indique si les données sont brutes [1] ou ont été corrigées [#].
- Date from: début de la période choisie* en temps universel.
- Date to: fin de la période choisie* en temps universel.
- Format d'export: les formats disponibles.

* peut être limitée par les droits liés à votre profil.

Le résultat de votre requête va s'afficher dans un tableau de prévisualisation dont les colonnes ne sont pas parfaitement alignées. Cela dépend du nombre de colonnes choisies et nous avons privilégié la rapidité au détriment de la qualité d'affichage.

Nous vous conseillons de cliquer sur le bouton 'Download' qui s'affiche en haut du tableau pour les télécharger et les visualiser dans votre outil préféré.

Comment utiliser la plateforme Agromet?

« J'ai acheté ma propre station météo pour connaître les conditions météo sur ma parcelle, à quoi me sert Agromet ? »

- Pas d'opposition => outils complémentaires
- J'ai un doute sur une donnée de ma station => référence pour identifier un problème
- Pour connaître les conditions météo sur toute la Wallonie
- Suivre des paramètres météo que ma station n'enregistre pas
- Partagez vos données avec nous 😊



Est-ce que je peux utiliser les données d'Agromet pour ...

- savoir si je peux pulvériser (vitesse du vent < 20km/h) ?
 - Les données d'Agromet donnent une vitesse moyenne du vent en 30 points. La vitesse du vent près du sol est un paramètre très local. → valeur indicative.
- être reconnu par les calamités agricoles?
 - Non, c'est l'IRM qui est la référence (par arrêté du GW)
- des assurances climatiques?
 - Pour le moment non. Doit être discuté en interne au CRA-W.



Agromet.be, plateforme de référence

- Qu'est-ce qui garantit la qualité des données?

Matériel * Localisation² * Maintenance³ =
données météo fiables

- Contrôle qualité automatique
- Contrôle qualité humain + correction :
 - 1 fois par jour 5 jours/semaine
 - 1 contrôle mensuel en fin de mois
- Diffusion en temps réel : des données manquantes ou erronées sont toujours possibles
- Transparence sur la correction des données, traçabilité



Conditions d'utilisation

- Données gratuites si utilisées à des fins non commerciales par :
 - Les institutions publiques, les ASBL, les universités ;
 - Les agriculteurs ;
 - Les particuliers.
- Données gratuites ≠ sans valeur!
- Obligation de :
 - Citer la source des données « Source : CRA-W / Agromet.be »
 - Ne pas diffuser les données à des tiers sans l'autorisation écrite du CRA-W
 - Ne pas partager ses codes d'accès : une personne, un accès
- Utilisation commerciale? Contactez-nous!



Comment se créer un compte?

« Connexion/cliquer ici »



Nos utilisateurs



Un outil pour les acteurs du monde agricole :

- Recherche
- Encadrement
- Pouvoirs publics
- Agriculteurs
- Outils

Aujourd'hui, Agromet c'est
 comptes dont principalement
 1. Agriculteurs
 2. Recherche
 3. Pouvoirs publics

Demandez votre compte 😊

Où trouver de l'aide?

- Aide en ligne
- agromet@cra.wallonie.be



Evolution Agromet.be (Projet Agromet II)

Deux sources de données météo complémentaires

Réseaux publics



Avantage : Qualité
Inconvénient : Nombre limité => Donnée régionale

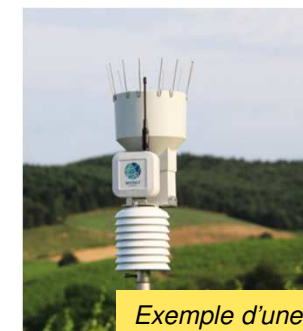


Station de Libramont
(CRA-W/Réseau Pameseb)

Réseaux privés



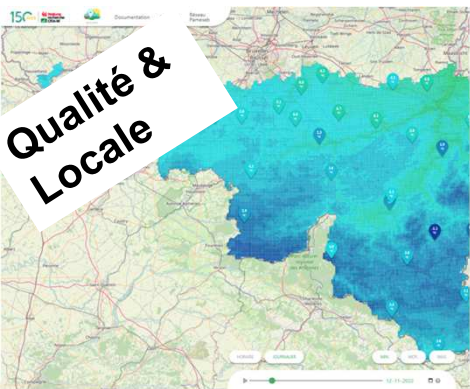
Avantage : Nombre => Donnée locale
Inconvénient : Qualité ?



Exemple d'une station météo compacte - Weenat

Renforcer

30 stations du réseau Pameseb du CRA



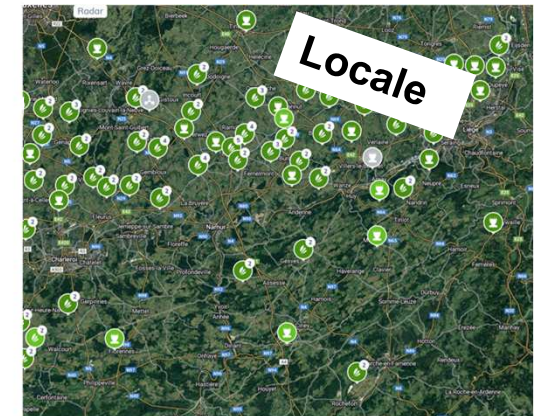
Vie privée
Qualité Besoins
 Pluvio bouché
 "Big data" Attentes

Maintenance
 Contrôle qualité
 Fournisseurs
 Localisation
 Post-projet
 Agriculteur
 Convention
 Acquisition
 Animation
 Spatialisation

Automatisation
Capteur API
 Accès
 win-win

S

du réseau WalDigiFarm



Conclusions

N'hésitez pas à ...

- Utiliser agromet.be
- Remonter les éventuels problèmes
- Nous « challenger »