

EQUIPEMENTS DE PROTECTION PHYTO



**Mission Wallonne
des Secteurs Verts**

PreventAgri



Wallonie

www.secteursverts.be



PreventAgri

4 conseillers en prévention pour vous aider

Conférences
groupements
secteurs verts



pour
d'acteurs
les
des

Animations
en
écoles
d'agriculture et d'horticulture



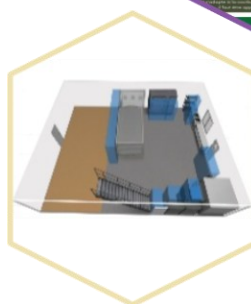
Informations et formations techniques
en matière de sécurité et hygiène



Réalisation d'analyses de risques
en exploitations, mise aux
normes du local phyto, aide à
l'inventaire amiante...



Accompagnement de projet
d'aménagements (atelier de
diversification, bâtiments...)



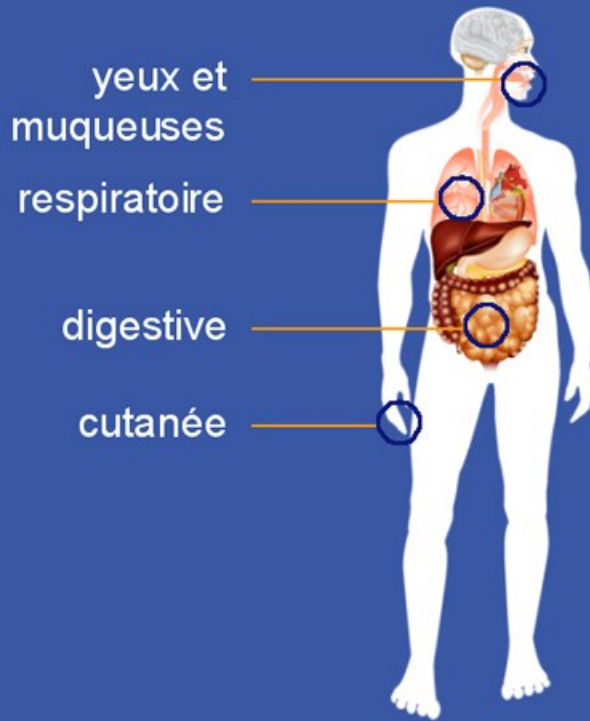
Newsletter, mise à disposition de
fiches consignes sécurité, création de
documents...



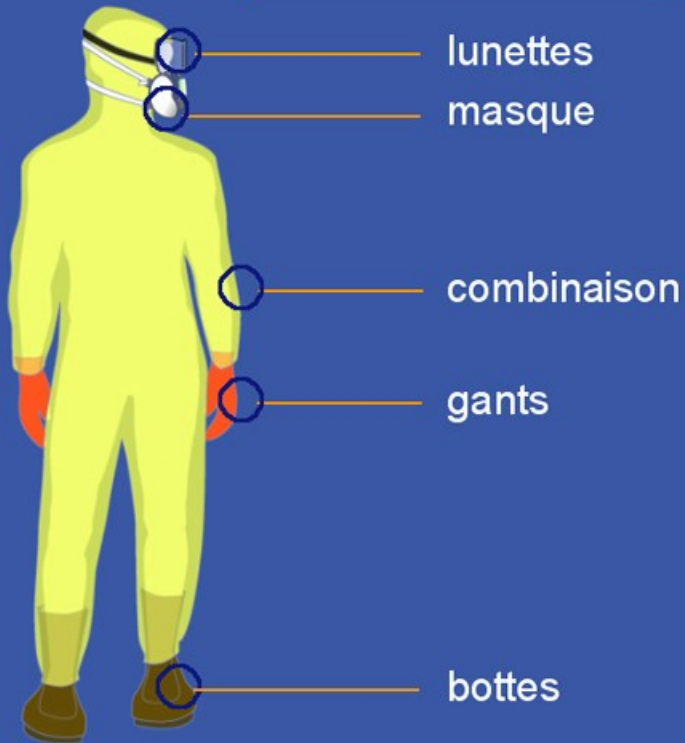
Intervention gratuite et
confidentielle

Un risque > une protection

Les voies de pénétration dans l'organisme



Opérateur équipé des protections



3 CHOISIR SA PROTECTION EN FONCTION DU RISQUE

Je me protège les voies respiratoires

Je me protège les yeux

Je me protège les mains

Je me protège le corps

Je me protège les pieds

TYPES D'ÉQUIPEMENTS DE PROTECTION

Appareil de protection respiratoire ISOLANT

Appareil de protection respiratoire FILTRANT

Ventilation libre

Ventilation assistée

Lunettes- masque de protection étanches

Visière ou écran facial

Gants en nitrile ou néoprène

Jetables à manchettes

Réutilisables à manchettes

Vêtement de protection chimique

Catégorie III

Jetable à usage unique

Réutilisable

Combinaison lavable

Tablier (pour la phase de préparation de bouillie phytosanitaire) type PB [3]

Bottes en caoutchouc-nitrile Marquage S5

Code couleur des filtres de protection respiratoires	
P	Particules solides & liquides
A	Produits phytosanitaires organiques. Dérivés du pétrole. Solvant - Alcool
AX	Bromure de méthyle
B	Chlore (Cl)
E	Dioxyde de soufre (SO ₂)
K	Ammoniac (NH ₃)

type 3 : étanches aux liquides sous forme de jet continu.

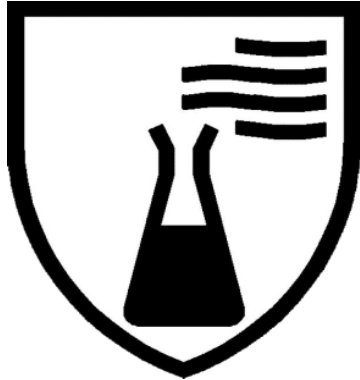
type 4 : étanches aux brouillards (liquides pulvérisés).

type 5 : étanches aux particules solides.

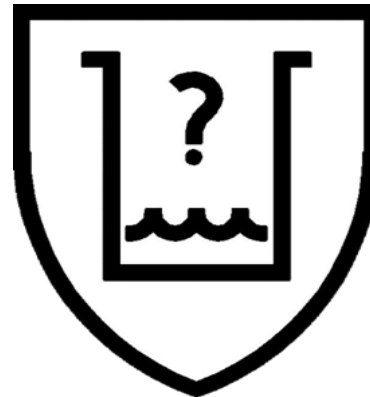
type 6 : étanches aux projections accidentelles (éclaboussures, exposition limitée).

- ➔ Obligation de l'employeur (fourniture, entretien et information du travailleur)
- ➔ Les EPI sont les **derniers** moyens de protection dont dispose l'opérateur
- ➔ Le choix des EPI est à raisonner en fonction de l'activité de travail et du danger du produit

Protection des mains



Gants réutilisables



**Gants à usage
unique**

Les vêtements

Préparation



Type PB (3)

Préparation, traitement, lavage



Types
3,4,5,6



EN 465₆

Pour la préparation



Les vêtements à usage unique

Le TYPE de protection : performances du vêtement jetable



Type 3: étanches aux liquides sous forme de jet continu



Type 4: étanches aux brouillards (liquides pulvérisés)



Type 5: étanches aux particules solides



Type 6: étanches aux projections accidentelles

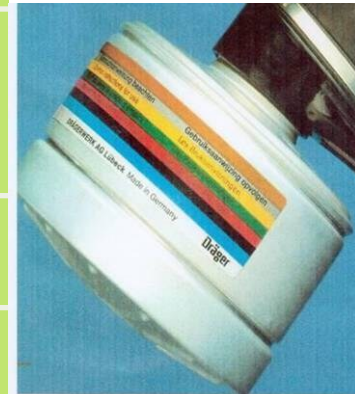
**Choisir en fonction
du type
d'exposition**

Protection respiratoire

A2 P3
ou
A2 B2P3

→ Les filtres anti-gaz

Type	Couleur	Domaine d'utilisation	Produits
A	Marron	Gaz et vapeurs organiques dont le point d'ébullition est supérieur à 65°C	Produits phytosanitaires organiques Dérivés du pétrole Solvant - Alcool
AX	Marron	Gaz et vapeurs organiques dont le point d'ébullition est inférieur à 65°C	Produits utilisés en fumigation - nébulisation
B	Gris	Gaz et vapeurs inorganiques	Chlore (Cl)
E	Jaune	Dioxyde de soufre (SO ₂) et autres gaz et vapeurs acides désignés par le fabricant	Anhydride sulfureux (SO ₂)
K	Vert	Ammoniac et dérivés organiques aminés	Ammoniac(NH ₃)



La protection respiratoire : les filtres

→ Les filtres à particules (un marquage de type "P" antiaérosols)

3 classes d'efficacité

- **P1** arrête au moins 80% des particules
- **P2** arrête au moins 94% des particules
- **P3** arrête au moins 99,9% des particules

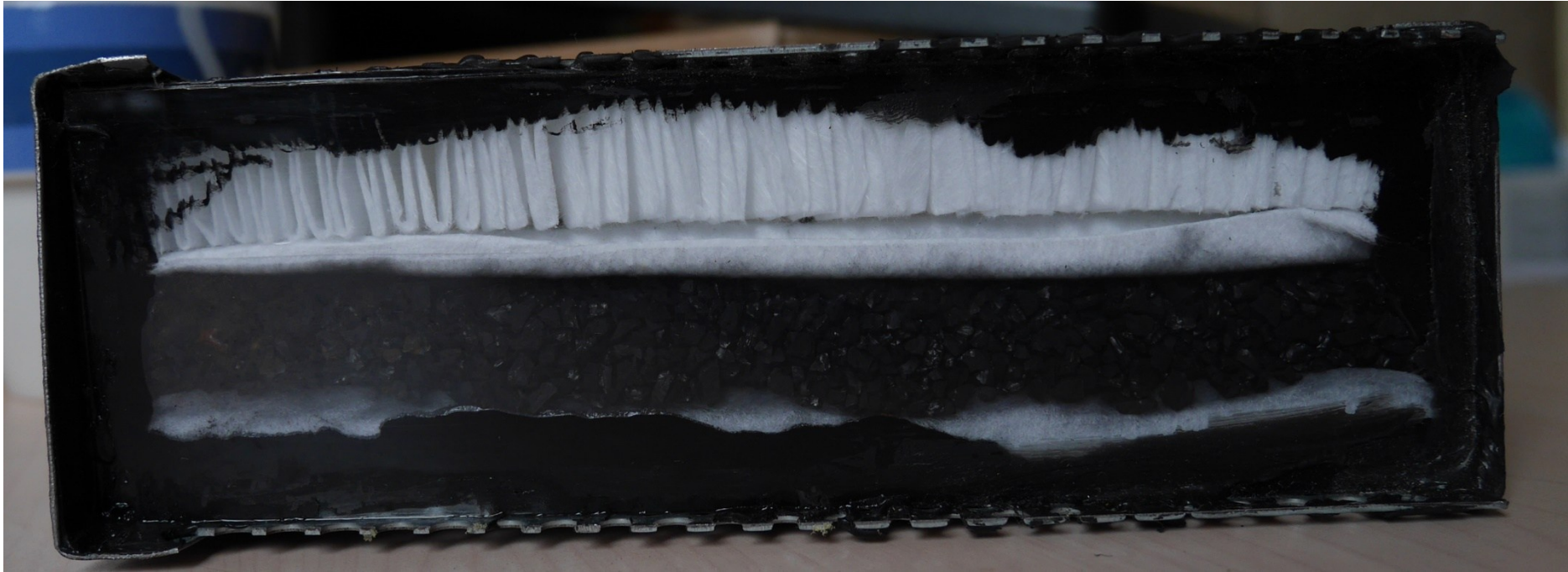
→ Les filtres anti-gaz

L'effet « anti-gaz » est obtenu par fixation des gaz sur du charbon actif: « capacité de piégeage »

- **Classe 1** : faible capacité
- **Classe 2**: capacité moyenne
- **Classe 3**: la plus grande capacité



La cabine du tracteur



La cabine du tracteur

Classe de Cabine	Protège contre			Exigences minimales		
	Poussières	Aérosols	Vapeurs	Débit d'air neuf	Pressurisation	Indicateur de pression
Catégorie 4	OUI	OUI	OUI	30m³/h	20 Pa	Obligatoire
Catégorie 3	OUI	OUI	NON	30m³/h	20 Pa	Obligatoire
Catégorie 2	OUI	NON	NON	30m³/h	20 Pa / 0,2 mbars	Obligatoire
					50 Pa / 0,5 mbars	OU Facultatif
Catégorie 1	NON	NON	NON	Aucune exigence		

Protection des yeux



Crédits photo CCMSA

Lunettes masque de
protection étanches



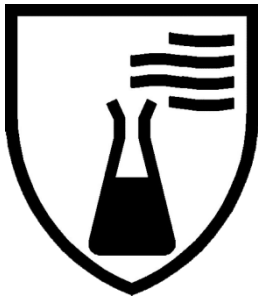
Crédits photo CCMSA

Ecran facial

Protection des pieds

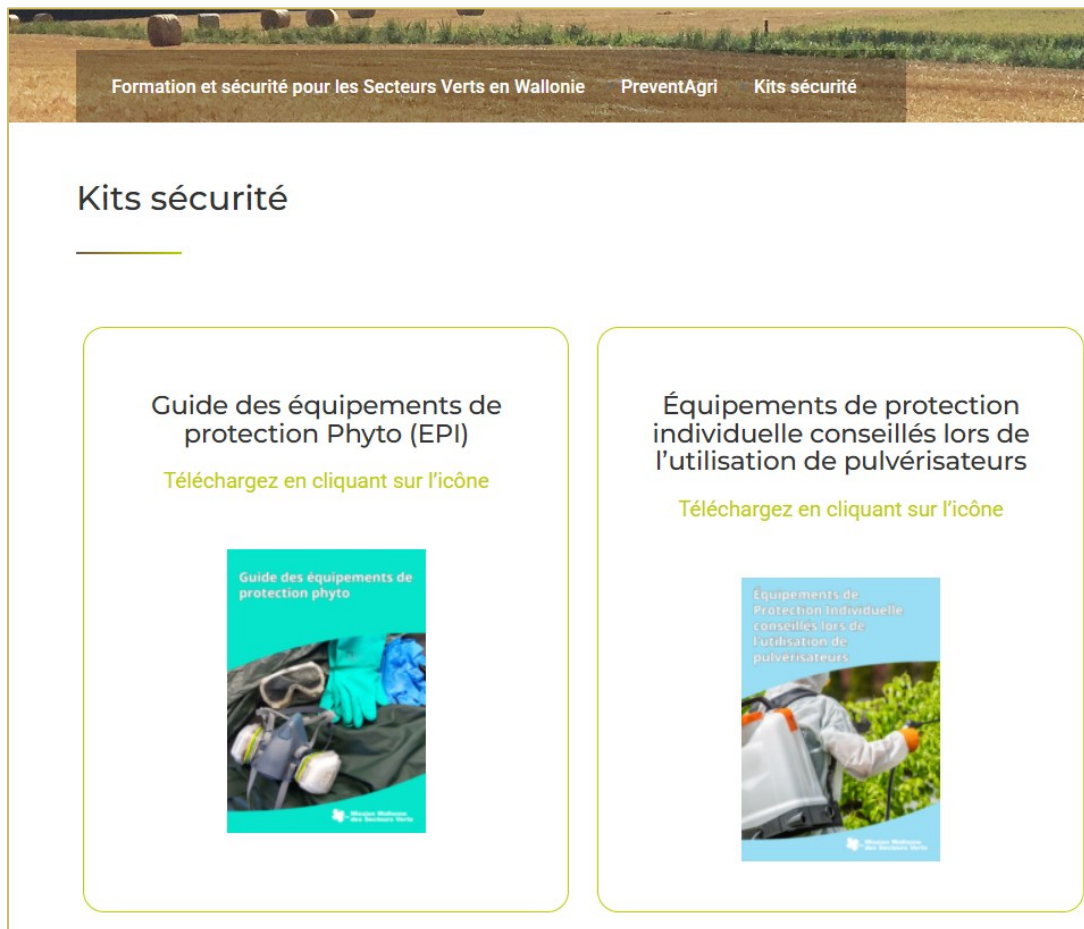
Marquage:

Norme EN 13832-3



Crédits photo CCMSA

Plus d'information sur les EPI sont disponibles sur notre site internet



[Cliquez sur ce lien pour accéder à la page](#)

Après le traitement

➔ **Rangement des EPI en dehors du local phyto**

Les essuyer avec un chiffon légèrement humide

Les conserver à l'abris des vapeurs (idéalement dans un emballage hermétique)

Les remplacer régulièrement :

- Dès que la cartouche est saturée
- Dès que le nombre d'heure de fonctionnement recommandé est dépassé (au moins une fois par an !!!!!!!)
- Si la date de péremption est dépassée



Après le traitement

- Se laver les mains avec les gants au préalable
- Ne jamais laver le vêtement contaminé avec les vêtements familiaux
- Se laver systématiquement les mains ensuite





MERCI DE VOTRE
ATTENTION !

**PreventAgri - Mission
Wallonne des Secteurs Verts**

info@preventagri.be

Tél : 065/611370

Web : www.preventagri.be



Wallonie



**Mission Wallonne
des Secteurs Verts**

PreventAgri